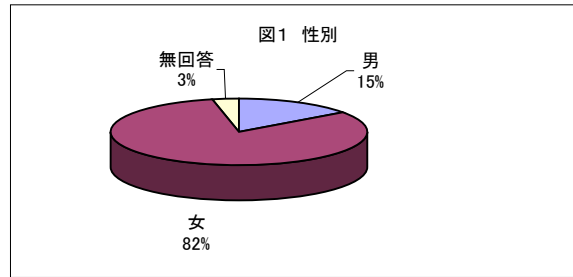


1 回答者の属性について

(1)性別にみると男性が15%、女性が82%である。(表1)

表1 性別

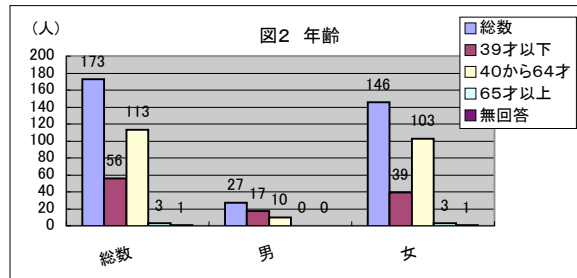
性別	人数	%
男	27	15%
女	146	82%
無回答	6	3%
総数	179	100%



(2)年齢別にみると「40から64才」が最も多く、男性は「39才以下」、女性は「40から64才」、が多い。(表2)

表2 年齢 (人)

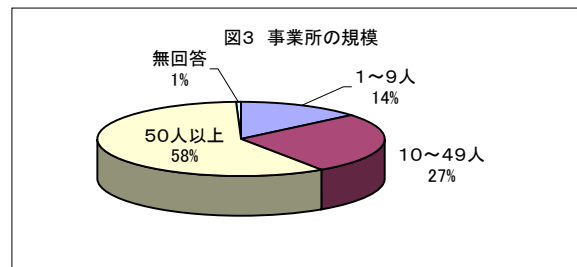
	総数	39才以下	40才~64才	65才以上	無回答
総数	173	56	113	3	1
男	27	17	10	0	0
女	146	39	103	3	1



(3)所属する法人および会社の従業員数は「50人以上」が59%で最も多い。(表3)

表3 事業所の規模

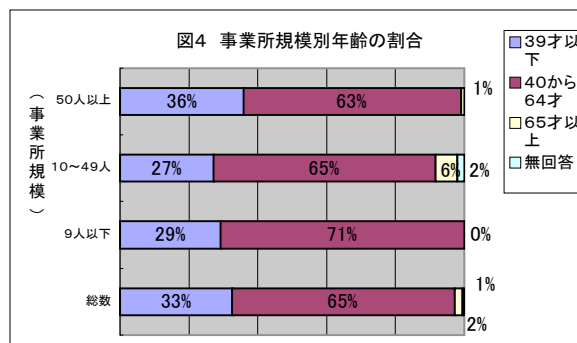
従業員数	人数	%
1~9人	24	14%
10~49人	46	27%
50人以上	102	59%
無回答	1	1%
総数	173	100%



(4)事業所規模別にみると「9人以下」では「40から64才」の割合が71%と多く、「50人以上」では「39才以下」の割合が36%となっている。

表4 事業所規模別年齢の割合

	総数	9人以下	10~49人	50人以上
39才以下	59	33%	7	29%
40才~64才	116	65%	17	71%
65才以上	4	2%	0	0%
無回答	1	1%	0	0%
	180	100%	24	100%
			48	100%
			106	100%

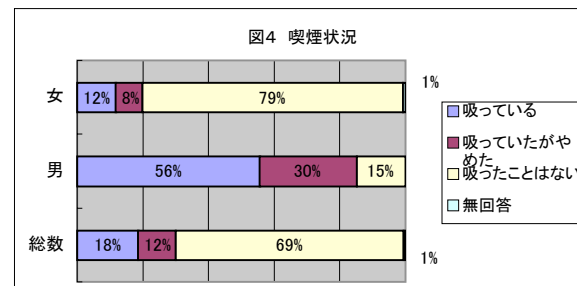


2 喫煙について

(1)たばこを「吸っている」は18%で、性別にみると男性の「吸っている」56%、「吸っていたがやめた」30%で男性の86%は喫煙経験がある。女性の「吸っている」は12%となっている。(表4)

表4 喫煙の状況

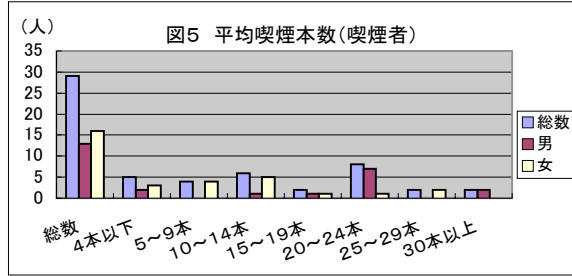
	総数	%	男	%	女	%
吸っている	32	18%	15	56%	17	12%
吸っていたがやめた	20	12%	8	30%	12	8%
吸ったことはない	120	69%	4	15%	116	79%
無回答	1	1%	0	0%	1	1%
総数	173	100%	27	100%	146	100%



(2) 喫煙者の平均喫煙本数は、男性、女性とも「20～25本」が最も多い。(表5)

表5 喫煙者の平均喫煙本数 (人)

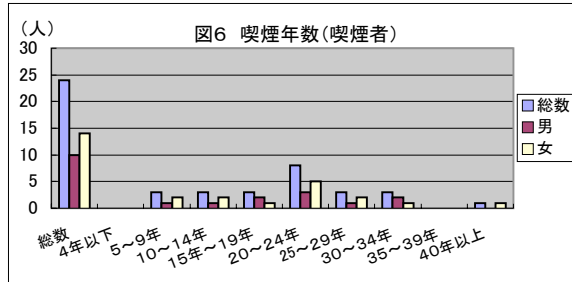
	総数	4本以下	5～9本	10～14本	15～19本	20～24本	25～29本	30本以上
総数	29	5	4	6	2	8	2	2
男	13	2	0	1	1	7	0	2
女	16	3	4	5	1	1	2	0



(3) 喫煙者の喫煙年数は、男性、女性とも「20～24年」が最も多い。(表6)

表6 喫煙者の喫煙年数

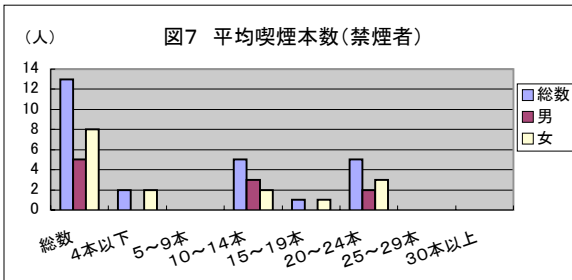
	総数	4年以下	5～9年	10～14年	15年～19年	20～24年	25～29年	30～34年	35～39年	40年以上
総数	24	0	3	3	3	8	3	3	0	1
男	10	0	1	1	2	3	1	2	0	0
女	14	0	2	2	1	5	2	1	0	1



(4) 吸っていたがやめた者の平均喫煙本数は、男性は「10～14本」、女性「20～24本」が最も多い。(表7)

表7 禁煙者の平均喫煙本数

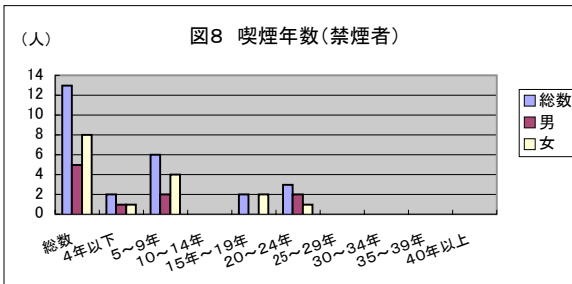
	総数	4本以下	5～9本	10～14本	15～19本	20～24本	25～29本	30本以上
総数	13	2	0	5	1	5	0	0
男	5	0	0	3	0	2	0	0
女	8	2	0	2	1	3	0	0



(5) 吸っていたがやめた者の喫煙年数は、女性は「5～9年」が最も多く、男性は「5～9年」「20～24年」が多い。(表8)

表8 禁煙者の喫煙年数

	総数	4年以下	5～9年	10～14年	15年～19年	20～24年	25～29年	30～34年	35～39年	40年以上
総数	13	2	6	0	2	3	0	0	0	0
男	5	1	2	0	0	2	0	0	0	0
女	8	1	4	0	2	1	0	0	0	0

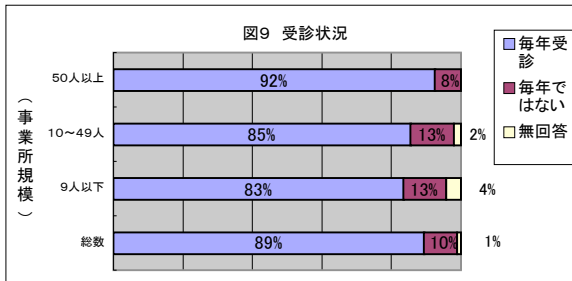


3 定期健康診断について

(1) 定期健診を「毎年受診している」は89%となっている。事業所規模でみると「50人以上」が92%と多い。(表9)

表9 受診状況(事業所規模別)

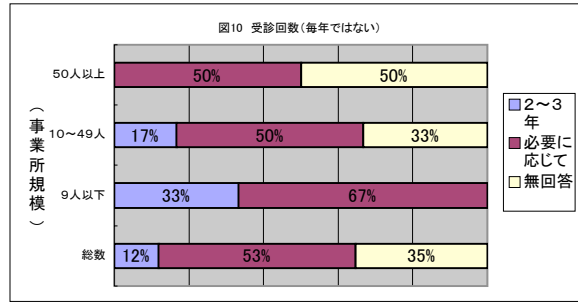
受診状況	総数		9人以下		10～49人		50人以上	
	人	%	人	%	人	%	人	%
毎年受診	159	89%	20	83%	41	85%	98	92%
毎年ではない	17	10%	3	13%	6	13%	8	8%
無回答	2	1%	1	4%	1	2%	0	0%
総数	178	100%	24	100%	48	100%	106	100%



(2) 定期健診受診が毎年ではない者の受診回数は、「必要に応じて」が多い。(表10)

表10 受診回数(事業所規模別)

受診回数	総数		9人以下		10~49人		50人以上	
	人	%	人	%	人	%	人	%
2~3年	2	12%	1	33%	1	17%	0	0%
必要に応じて	9	53%	2	67%	3	50%	4	50%
無回答	6	35%	0	0%	2	33%	4	50%
総数	17	100%	3	100%	6	100%	8	100%



(3) 健診での異常の指摘の有無は、「はい」が42%、事業所規模でみると「10~49人」が50%で最も多い。(表11-1)
 異常の指摘有の割合を事業所規模、年齢でみると「39才以下」では「50人以上」が26%と最も多く、次いで「10~49人」が23%となっている。「40才以上」では「10~49人」が62%と最も多い。(表11-2)

表11-1 異常の指摘の有無(事業所規模別)

異常の指摘	総数		9人以下		10~49人		50人以上	
	人	%	人	%	人	%	人	%
はい	74	42%	10	43%	24	50%	40	38%
いいえ	101	57%	13	57%	23	48%	65	61%
わからない	2	1%	0	0%	1	2%	1	1%
総数	177	100%	23	100%	48	100%	106	100%

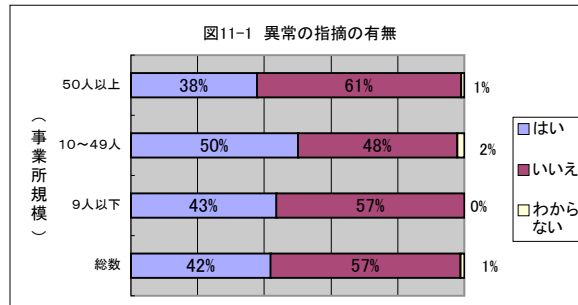
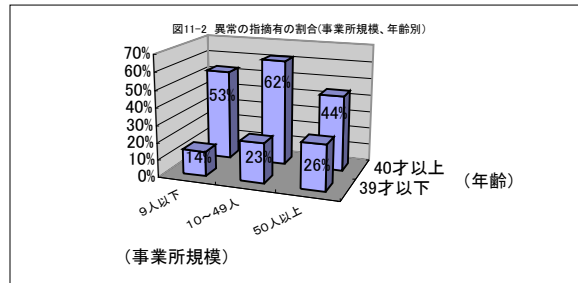


表11-2 異常の指摘有の割合(事業所規模、年齢別)

異常指摘有	9人以下		10~49人		50人以上	
	人	%	人	%	人	%
39才以下	7	14%	13	23%	38	26%
40才以上	17	53%	34	62%	68	44%



(4) 40才以上で異常を指摘された者に対する異常の指摘項目の割合は、事業所規模によらず脂質異常が多くなっている。その他の項目の内容は、肝機能異常、貧血等であった。(表12-1)

39才以下で異常を指摘された者に対する異常の指摘項目は、「9人以下」「10~49人」では肥満である。「50人以上」では、肥満67%、高血圧33%である。(表12-2)

表12-1 異常を指摘された者に対する指摘項目の割合(40才以上)

異常指摘	総数		9人以下		10~49人		50人以上	
	人	%	人	%	人	%	人	%
肥満	16	32%	2	22%	5	24%	9	30%
糖代謝異常	5	10%	0	0%	1	5%	4	13%
高血圧	13	26%	2	22%	5	24%	6	20%
脂質異常	31	62%	5	56%	11	52%	15	50%
その他	13	26%	2	22%	4	19%	7	23%

(複数回答)

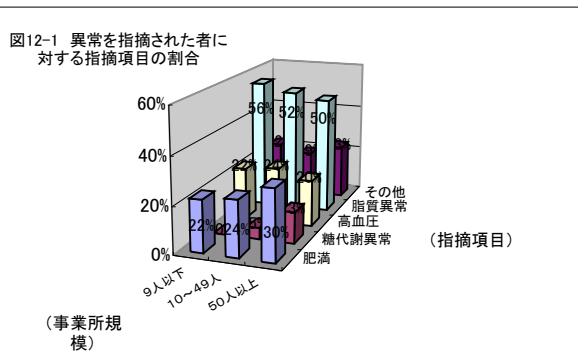
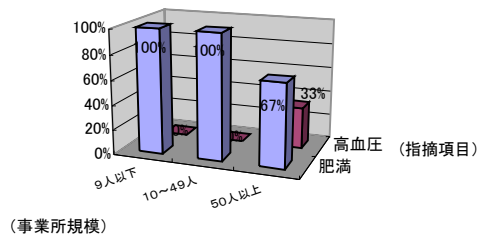


表12-2 異常を指摘された者に対する指摘項目の割合(39才以下)

		総数		9人以下		10～49人		50人以上	
異常指摘		6人		1人		1人		6人	
指摘項目	指摘項目	人	%	人	%	人	%	人	%
	肥満	6	100%	1	100%	1	100%	4	67%
高血圧	2	33%	0	0%	0	0%	2	33%	

(複数回答)

図12-2 異常を指摘された者に対する指摘項目の割合



4. 定期健康診断実施後の状況

(1) 医療機関への受診を「勧められた」は66%である。事業所規模別でみると「9人以下」が90%と最も多い。(表13-1) 年齢別でみると「40才以上」がほとんどである。

表13-1 医療機関への受診勧奨の有無(事業所規模別)

		総数		9人以下		10～49人		50人以上	
受診勧奨		人	%	人	%	人	%	人	%
はい	49	66%	9	90%	13	54%	27	68%	
いいえ	24	32%	1	10%	10	42%	13	33%	
無回答	1	1%	0	0%	1	4%	0	0%	
総数	74	100%	10	100%	24	100%	40	100%	

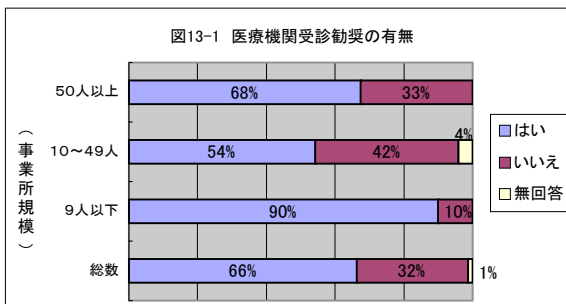
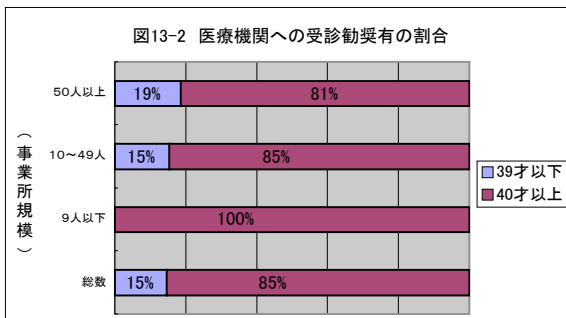


表13-2 医療機関への受診勧奨有の割合(事業所規模別)

		総数		9人以下		10～49人		50人以上	
受診勧奨		人	%	人	%	人	%	人	%
39才以下	7	15%	0	0%	2	15%	5	19%	
40才以上	41	85%	8	100%	11	85%	22	81%	
総数	48	100%	8	100%	13	100%	27	100%	

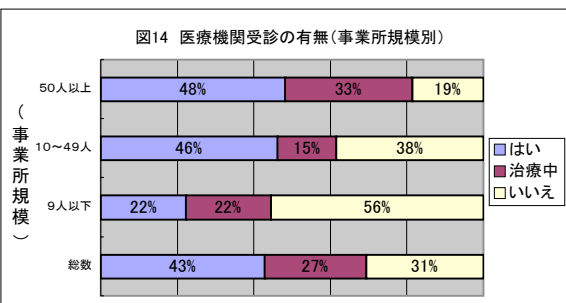


(2) その後医療機関を「受診した」は43%で「治療中」が27%である。事業所別にみると、「受診した」は「50人以上」48%、「10～49人」46%と多く、「いいえ」は「9人以下」が56%となっている。(表14-1)

性別でみると男性は「受診していない」が56%と多く、女性は「受診した」が50%になっている。(表14-2)

表14 医療機関受診の有無(事業所規模別)

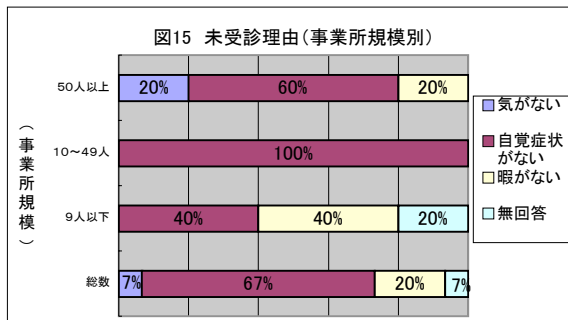
		総数		9人以下		10～49人		50人以上	
受診の有無		人	%	人	%	人	%	人	%
はい	21	43%	2	22%	6	46%	13	48%	
治療中	13	27%	2	22%	2	15%	9	33%	
いいえ	15	31%	5	56%	5	38%	5	19%	
総数	49	100%	9	100%	13	100%	27	100%	



(3) 医療機関未受診理由は、「自覚症状がない」が67%で最も多い。事業所規模別でみると、「9人以下」では「自覚症状がない」40%、「暇がない」40%で、「10～49人」では100%「自覚症状がない」である。(表15)

表15 医療機関未受診理由(事業所規模別)

未受診理由	総数		9人以下		10～49人		50人以上	
	人	%	人	%	人	%	人	%
気がない	1	7%	0	0%	0	0%	1	20%
自覚症状がない	10	67%	2	40%	5	100%	3	60%
暇がない	3	20%	2	40%	0	0%	1	20%
無回答	1	7%	1	20%	0	0%	0	0%
総数	15	100%	5	100%	5	100%	5	100%

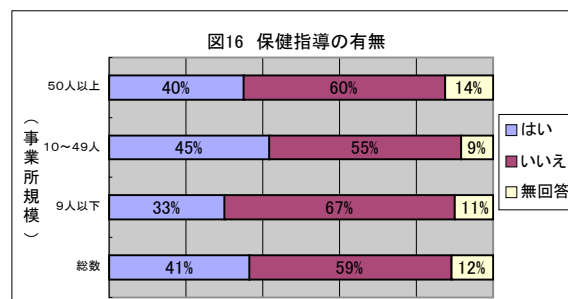


5. 保健指導の状況

(1) 保健指導の状況は、「いいえ」が59%と多く、事業所規模別にみると「9人以下」が67%と最も多い。

表16 保健指導の有無(事業所規模別)

指導の有無	総数		9人以下		10～49人		50人以上	
	人	%	人	%	人	%	人	%
はい	27	41%	3	33%	10	45%	14	40%
いいえ	39	59%	6	67%	12	55%	21	60%
無回答	8	12%	1	11%	2	9%	5	14%
総数	66	100%	9	100%	22	100%	35	100%



(2) 保健指導後の実行状況は、「一部実行している」が65%と最も多く、次いで「おおむね実行している」が23%である。事業所規模別でみると、「9人以下」では「おおむね実行している」が67%と多く、「50人以上」では「一部実行している」が79%である。(表17)

表17 保健指導後の実行状況(事業所規模別)

実行状況	総数		9人以下		10～49人		50人以上	
	人	%	人	%	人	%	人	%
おおむね実行	6	23%	2	67%	3	33%	1	7%
一部実行	17	65%	0	0%	6	67%	11	79%
実行していない	3	12%	1	33%	0	0%	2	14%
無回答	2	8%	0	0%	1	11%	0	0%
総数	26	100%	3	100%	9	100%	14	100%

